

THAM KHẢO CÁCH QUY ĐỔI ĐIỂM NGOẠI NGỮ

Quy đổi thang điểm IELTS General Training sang CLB:

International English Language Testing System (IELTS) – General Training – Test score equivalency chart

CLB LEVEL	READING	WRITING	LISTENING	SPEAKING
10	8.0	7.5	8.5	7.5
9	7.0	7.0	8.0	7.0
8	6.5	6.5	7.5	6.5
7	6.0	6.0	6.0	6.0
6	5.0	5.5	5.5	5.5
5	4.0	5.0	5.0	5.0
4	3.5	4.0	4.5	4.0

Quy đổi thang điểm CELPIP sang CLB:

Canadian English Language Proficiency Index Program (CELPIP) – General – Test score equivalency chart

CLB LEVEL	READING	WRITING	LISTENING	SPEAKING
10	10	10	10	10
9	9	9	9	9
8	8	8	8	8
7	7	7	7	7
6	6	6	6	6
5	5	5	5	5
4	4	4	4	4

Quy đổi thang điểm PTE Core sang CLB:

Pearson Test of English (PTE) – Core – Test score equipvalency chart

CLB LEVEL	READING	WRITING	LISTENING	SPEAKING
10	88-90	90	89-90	89-90
9	78-87	88-89	82-88	84-88
8	69-77	79-87	71-81	76-83
7	60-68	69-78	60-70	68-75
6	51-59	60-68	50-59	59-67
5	42-50	51-59	39-49	51-58
4	33-41	41-50	28-38	42-50
3	24-32	32-40	18-27	34-41

Định cư Canada nên thi chứng chỉ tiếng Anh IELTS, CELPIP hay PTE?

Mỗi bài thi có những ưu khuyết điểm khác nhau, ứng viên có thể lựa chọn tùy theo sở thích, điểm mạnh cũng như sự thuận tiện cho bản thân.

Hiện nay tại Việt Nam chỉ mới tổ chức thi cho 2 chứng chỉ là IELTS và PTE. Riêng CELPIP thì cần phải qua quốc gia khác để thi, ví dụ Singapore.

TẠI SAO CHỌN AIMMI?



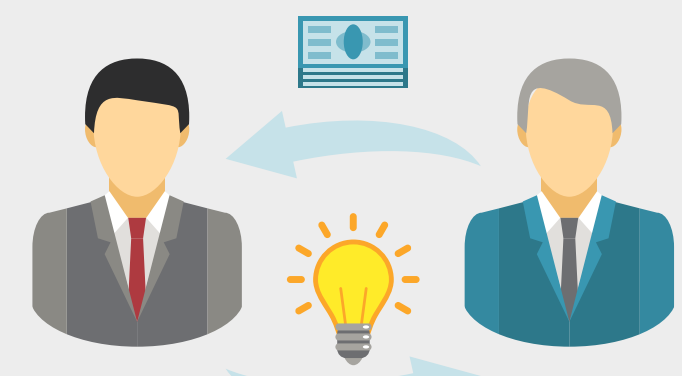
Aimmi đem đến cơ hội tốt nhất cho các gia đình và cá nhân có mong muốn sinh sống, học tập, làm việc và định cư lâu dài tại Canada. Song hành cùng đối tác chiến lược SK Immigration & Law (Văn phòng Luật sư Di trú) với hơn 15 năm kinh nghiệm tại Canada cùng Cố vấn Di trú được cấp phép (RCIC), cùng hệ thống đối tác chiến lược là các Tổ chức được Chính phủ Canada chỉ định và các Chủ Doanh nghiệp địa phương mang đến sự hỗ trợ tốt nhất cho khách hàng. Aimmi cam kết sẽ luôn đem đến cho Quý Khách hàng những thông tin minh bạch, những tư vấn rõ ràng, chân thật và đúng quy định theo hướng dẫn từ Chính phủ Canada.



Chọn Aimmi, hồ sơ của Quý khách hàng sẽ được:



Tham gia vào nhóm xử lý hồ sơ, theo dõi sát quá trình thực hiện hồ sơ và nắm rõ thông tin của từng giai đoạn hồ sơ.



Trực tiếp làm việc và ký kết hợp đồng với Luật sư/ Cố vấn Di trú có giấy phép hành nghề (RCIC).



Được cung cấp những thông tin đúng và đầy đủ nhất về hồ sơ.

AIMMI - CÙNG BẠN VƯỢT XA